

気になる！
暮らしの
アドバイス

知っておくと役立つ ポイントを押さえて

デジカメ撮影を もっと楽しく！

海に山に旅行にと、楽しいレジャーが盛りだくさんの夏。今年はそんな夏の思い出を写真で残しませんか？ 知っておくだけで役立つ、デジカメのちょっとしたポイントを押さえて、今まで以上に撮影を楽しみましょう！

※コンパクトデジカメ対象です。※特筆していないところは、オート撮影モードです。
※メーカーや機種によって、機能名称が違う場合があります。



イラスト/いはら遊

人物撮影で知っておくと役立つポイント！

斜め上からのアングルで顔をシャープに！

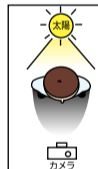
顔のアップを撮影するときは、レンズを望遠側(ややズーム)にし、斜め上からのアングルで撮ると、あごが引き締まって見えて小顔に写りやすいです。

見上げるアングルでカッコよく！

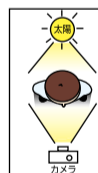
全身を入れた写真を撮る場合、被写体となる人は、やや斜めに構えて立つと立ち姿がスッキリ。また撮影する人は、しゃがむなどして低い位置にカメラを構え、やや見上げるアングルで撮ると、すらりとした印象の写真が撮影できます。ちなみに、レンズを広角側に設定して撮影すると、足の長さを強調した写真になりやすいです。

逆光にはフラッシュを！

太陽を背にした“逆光”で人物を撮影するときは、人物の顔が陰になるため暗く写りがち。そんなときは、フラッシュを強制発光させて撮影しましょう。また、昼間にフラッシュを使う場合、被写体まで届く距離が短いこともあるので、被写体とカメラの距離をなるべく近づけて撮影するようにします。



逆光での撮影



強制発光をして撮影



建物+人物の撮影で知っておくと役立つポイント！

人物をカメラに近づけて、表情を捉えた写真に！

建物と人物を撮影するとき、つい人物と建物を近い距離に並べて撮影しがちです。ときには人物を建物よりカメラの方に近づけて撮影してみましょう。人物の表情をしっかり捉え、なおかつ建物も入った写真が撮れますよ。



AFロックで、人物にピントを！

建物を背景に人物を撮るとき、建物にピントが合ってしまう、人の顔がピンボケなんてことも。ピントを背景ではなく人物に合わせるには、まず画面中央に人物が入るような構図をつくります。そのままシャッターを半押しして中央にピントを合わせ、ゆっくりカメラをずらして建物などの背景を含む構図にし、シャッターを切ると人物にピントの合った写真が撮影できます。(AFロック)

※カメラによって、ピントをカメラが自動選択するものもあります。その場合は、メニューや設定からAFエリアを「中央固定」や「センター」にしておくと、ピントが常に中央にくるようになり、AFロックをしやすくなります。

イメージ通りに撮影するための豆知識②

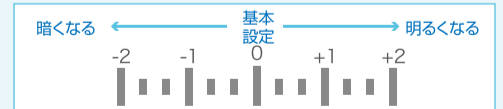
●ホワイトバランスで色味を変える！

ホワイトバランスとは、白色を白く写すための機能のこと。写真は人が目で見て以上の光の色に影響される。そのためデジカメは光の種類に合わせて色を加減し、補正している。撮影時の光の種類に合わせて合わせるのももちろん、自分がイメージする写真の色に合わせて、あえて設定を変えてみるのも手！

	太陽マーク	光の色をそのまま撮影
	曇りマーク	曇りの日は青っぽく写るので、それを補正するモード。曇り以外で使うとオレンジ色がかった写真に。
	白熱灯マーク	白熱灯の下では赤っぽく写るので、それを補正するモード。白熱灯下以外で使うと青みがかった写真に。
	蛍光灯マーク	蛍光灯の下では緑色っぽく写るので、それを補正するモード。蛍光灯下以外で使うと赤みがかった写真に。

●露出補正で明るさを調節！

撮影してみて写真が暗いと感じたら、フラッシュを使う前に露出設定をチェック。気に入る明るさになるまで、数値を少しずつ変えていくことがポイント！



風景撮影で知っておくと役立つポイント！

景色の一部を際立たせて、いつもと違う風景写真に！

「いいな」と思われる写真の多くは、ポイントのしぼられた、撮り手の意図を感じさせるものです。風景写真では全景を撮影するだけでなく、その一部を切り取るような撮影にも挑戦してみましょう。ポイントのはっきりした写真になりますよ。



縦位置・横位置で、違った印象の写真に！

写真では、横は広がり、縦は奥行きを強調できます。風景は横位置で撮影しがちですが、ときには縦位置での撮影にもトライしてみましょう。きっと違った印象の写真になるはずです。

光の残像を活かして、おしゃれな夜景写真を！

夜景にプラスして、高速道路や観覧車などの動くものを入れると、光が残像のように残ってカッコイイ写真になります。また夜景の撮影は手ぶれしやすいので、三脚を使ったり、どこかにカメラを置いたり、手持ちの場合は肘をついたりして、夜景モード(フラッシュなし)で撮影しましょう。

イメージ通りに撮影するための

豆知識①

●黄金分割構図を意識する！

黄金分割構図に注意して撮影すると絵になる写真に。図の縦線と横線が交わるところに人物の目や花など、ポイントとなるものをもってきたり、柱や水平線などを3分の1の位置に配置したりすると安定した構図になる。

○にポイントをもってくる！



▲黄金分割構図

最後に...

撮影上手になるためのアドバイス

- 「こんな写真を撮りたい」という目標を持つ事が大切!
- たくさん写真を撮って、カメラに慣れること。ファインダーをのぞかずに撮るなど色々な撮り方にもトライ!

+ 試してみよう!

浄水器で水をおいしく!

今回試した商品
サニアクア C-LIFE



ミネラル成分を損なうことなく残留塩素を除去し、ミクロの汚れもキャッチする浄水器。このたび、さらなる使いやすさを求めてモデルチェンジ! 誰もが快適に使えるデザインに生まれ変わりました。

今回商品を試す人
東京都大田区在住の **関 幸子**さん
これまで特に水道水が気になった経験はないそう。今回初めて浄水器を使うので、どれほど味に違いが出るのか楽しみにしている。

今回アドバイスする人
サニクリーン営業部 **和泉屋明江**
明るく元気がモットーの営業担当者。お客様によりよい暮らしをご提案しようと、相手の立場にたったわかりやすい商品説明を心がけている。



普段から気にせず水道水を使っているけど本当に浄水器って必要なの?



水道水には水道管や貯水槽の汚れが、混入していることもあるんです!

きちんと掃除されていないマンションの貯水槽にはカビや不純物が混入していることも。また水道管のサビが水道水に入ることあります。さらに、夏場は塩素投入量が増えるため、水の味を損ねることもあるんですよ。



こんなに小さいのに本当に汚れは取れているの?



サニクリーンの浄水器なら塩素も小さなゴミもしっかり除去!

ニオイや有害物質を吸着する「粒状活性炭」と、ミクロの汚れをキャッチする「多層構造中空糸フィルター」のダブルろ過方式なので、水道水がキレイでおいしい水になります。



レンタルと市販のものとの違いがあるの?



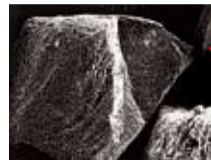
レンタルだから、いつでも清潔で安心! 試しに飲んでみてください。

サニクリーンでは、カートリッジを定期的に変換するので、いつでも高い浄水能力を実感いただけます。また、浄水器本体のメンテナンスも行ううえ、万一故障しても新しいものと無料で交換できるので安心です!



浄水器の中身はこうなっています。

イヤなニオイをシャットアウトする
粒状活性炭



多孔質で表面積が大きいため、多様な物質を大量に吸着。脱臭効果にも優れ、カルキ臭のもととなる残留塩素やカビ臭などを強力に除去します。

ミクロの汚れも逃さない
多層構造中空糸フィルター



人工透析など医療分野でも利用される最先端素材。チューブ状のハイテクろ過材は、0.1マイクロメートル単位の無数の孔で小さな細菌をキャッチ。多層構造によりミクロの汚れも逃さず、天然ミネラル成分は損ないません。

高除去カートリッジを使うとこんなに汚れがとれる!



サニアクアC-LIFEのカートリッジは、残留塩素やミクロの汚れ、雑菌、濁り、赤サビなどを除去するベーシックタイプと、13の物質(※)を除去する高除去カートリッジがラインアップ。中でも高除去カートリッジは、人体への影響が心配される物質を取り除くスグレモノです!



使用後のカートリッジには、こんなに汚れが! 有害なものを含まれることもあるので、水道水には対策が必要です。

残留塩素やミクロの汚れ、雑菌、濁り、赤サビなどを取り除く上、家庭用品質表示法 除去対象物質13項目^(※)も除去可能なカートリッジです。

※遊離残留塩素、濁り、総トリハロメタン(クロロホルム、ブロモジクロロメタン、ジブロモクロロメタン、ブromoホルム)、溶解性鉛、2-MIB(カビ臭)、CAT(農薬)、テトラクロロエチレン、トリクロロエチレン、1,1,1-トリクロロエタン

Point **サニアクア C-LIFE がモデルチェンジします!**

■誰もが使いやすいユニバーサルデザインに!

レバーが360度回転
手前側、奥側どちらにも360度回転するフリールチェンジレバーを採用。

コンパクトでも使用できる
ライトハンド、レフトハンドのどちら側にも設置できるので、利き手やキッチンづくりに合わせて、取り付けできる。

■もっと使いやすく、素敵なデザインに!

水滴マークで表示切替
原水と浄水の切り替え表示をひと目でわかる水滴マークに。水滴マークを手前の位置にすると浄水になります。

オールホワイトカラー
清潔感ある人気のオールホワイトカラーを採用。どんなキッチンにも、スッキリなじみます。

コンパクトですっきり
狭い場所にも設置できるように、スマート&コンパクト性を追求したデザインに。

■使い心地がさらに快適に!
ソフトシャワーでやさしい水流に
原水のシャワー穴を小さく、そして数を増やすことで、より肌触りの良いソフトなシャワーを実現しました。

家族の健康を考えると、毎日使うお水って大事ですね。

いつもの水よりおいしい!

クリーンなお水で快適な夏をお過ごしください。

お宅訪問 お客様 interview

わたしも使ってます!



静岡県静岡市
武田 純子 様
家の目の前が茶畑! という、なんと静岡らしいご自宅の武田家。お子様の莉緒ちゃん、直樹くん。



兄弟で遊びながらもモップでお掃除。エライね!

サニクリーン商品のレンタルで細かいところも定期的にお掃除!

最初の子供が生まれたときに、掃除を頻繁にしないといけないと思い、サニクリーンさんにモップのレンタルを申し込みました。だからサニクリーンさんとは、もう6~7年のお付き合いですね。市販のモップと比べると、ホコリもよく取れるし、毎日掃除機をかけなくてもホコリがたまったところだけサッとかければいいのでラクですよ。掃除するときの音も静かなので、助かっています。最初はモップだけでしたが、今はレンジフードフィルターのレンタルもお願いしています。2か月に1度交換するので、換気扇の中はもちろん、周りもついでに掃除するハメになったというか(笑)。頻繁に掃除をする機会をいただいています(笑)。もうサニクリーンさんの商品は、うちではあるのが当たり前。使わなくなってしまうと、掃除もしなくなるのかなという感じなので、欠かせないです。



2か月に1度、ぬかりなく掃除しているだけあって、とてもキレイなレンジフード。さすがです!

街で人気のサニフレンドさん!

あなたの街の **サニクリーン** です!

各ご家庭へ商品をお届けするサニフレンドさんに仕事の話を聞いてみました。



サニクリーン東京 厚木営業所 フレンド歴 2年7か月
いせみゆき
威世 美幸 さん

人と話をするのが大好きなので

お客様との交流が何よりも喜びです!

私は人と話をするのが大好きなので、楽しく仕事をさせていただいています。お客様との交流も深まるにつれ、いろんな場面で感激することも沢山あるんですよ。お会いできないお客様でも、心あたたまるメモを残して下さる方がいらして、ずっとその方とはメモの交換をさせていただいています。お客様一人一人のことを考えながら商品もお勧めしているので、それを買っていただいたときなんか嬉しいですね。車に戻って「ヨッシャ!」と声に出していたり(笑)。私がいま気に入っているのは、クリーンクロス。超極細繊維で、油污れも広げず落とせます。洗濯機で洗えるほど丈夫だし、あらゆる場所で使えるので重宝しています。是非お試しください!

プロが教える

家庭のお掃除

経験豊富な「お掃除のプロ」、サニクリーン「プロのお掃除サービス」の専門スタッフが家庭で役立つ掃除のコツをアドバイスします!



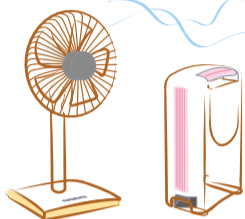
技術とノウハウを駆使して隅々までピカピカに「プロのお掃除サービス」とは?

サニクリーンの専門スタッフが最新技術とノウハウを駆使して行うハウスクリーニングのサービスです。キッチンからエアコンまで、長年のがんこな汚れを徹底的にクリーニングし、細部までケアします。



第6回 カビ・湿気対策 編

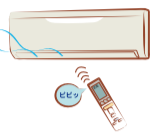
室内のカビ防止には扇風機を活用



湿気は家の中でも北側、低い所、狭くて空気が流れない所にたまりがち。床下収納や靴箱、押入れ、たんすの裏など、ときどき扇風機で湿気を追い出して。除湿機との併用も◎。窓を開けるときは、風上側は狭く、風下側は広く開けると風がよく通ります。

冷房を使った後は「送風」に

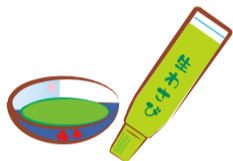
エアコンで冷房運転をすると、本体内部に湿気がたまりやすくなります。たまった湿気はカビのもと。冷房を使った後は、しばらく「送風」にして内部を乾燥させて。本体の熱交換器が黒くなっていたら、それはカビやホコリの固まり。プロのクリーニングに任せましょう。



フィルターは水洗いですっきり

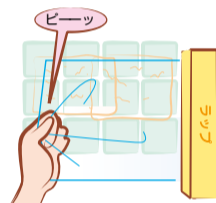
汚れたエアコンのフィルターはホコリやカビ胞子をまき散らす元。月に1~2回掃除すると衛生的で冷房効率もアップします。まず掃除機でゴミを吸い取り、歯ブラシなどを使って水洗いするとすっきり。吹き出し口周囲の掃除も忘れずに。サニクリーンの「万能クリーンフィルター」を使うと、吸気口でハウスダストをキャッチし、消臭までできるのでおすすめ。

食品のカビはワサビ・カラシで防ぐ



キッチンまわりはお掃除後に、消毒用アルコールスプレーでまめに除菌して。また練りワサビが余ったら水に溶かし、冷蔵庫の中を拭いてみましょう。ワサビの辛味成分には抗菌効果があり、カビを防ぐのに役立ちます。チューブに残ったワサビでもOK。カラシにも同じ成分が含まれ、カビ防止に使えます。

かびとり剤はティッシュ&ラップ



風呂場の頑固なカビには強力パックを。タイルの目地などにカビとり剤を染み込ませたティッシュを張ってラップで覆い、20分程度放置したら洗い流します。あらかじめカビ部分は水分を乾燥させておくのがコツ。※塩素系のかびとり剤を使うときは酸性洗剤と混ぜないように注意。換気は十分に。

ステキな女性のための | 心とカラダの処方箋

Let's make travel ♪♪~ 旅に連れて行きたくなるグッズと共に、身軽に気楽にお出かけしよう!

Beauty & Fashion

旅先でも、しっかり可愛くオシャレをエンジョイ!



① アメリカ生まれの世界最大のスノーボードブランド。バッグやアパレルなどの商品も充実し、スノーボードの楽しさを世界に発信している。
問)03-5738-2555 www.burton.com

② スポーツブランドのTシャツは、安心してストレッチできるのがいい。1枚で着ても可愛いし、ジャケットをはおるとカッコいいインナーに。ちょっとしたお出かけにもマル。③ 旅先のベルトは、かさばらないソフトな素材が一番。カジュアルなのに着けるとカッコいいんです。
① Bixbite T-shirts ¥3,990
② Peak T-shirts ¥3,780
③ Webbing Belt ¥2,625



女王蜂のミルク、ローヤルゼリーが豊富に含まれた①、毛穴の汚れまでスッキリ洗い流せる②、フィルム形状で旅行に持ち運びピッタリの③もコエンザイムQ10がしっかり配合。肌の調子に合わせて、選んで連れていきたいソープたち。
① 和風石鹸[蜂蜜] ¥2,000
② 和風石鹸[炭] ¥2,000
③ メッセージ・フィルムソープ ¥840

自然素材にこだわった高品質な石鹸を、リーズナブルに工場直販ルートでお届け。安心・安全の製造元で、女性の美容を応援してくれる強い味方。
問)http://www.visualshop.jp/



ポーチポーチ
① M ¥1,890
② S ¥1,680

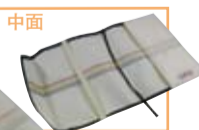
お気に入りの化粧品や小物は、かわいいポーチで持ち運びたい。口が広くて中身が取り出しやすく便利。飽きのこないデザインだからずっと使える予感!

国内産の帆布にこだわり、スタイリッシュなデザインで文具・雑貨を展開。輸入雑貨なども扱い、そのオシャレなラインアップには定評がある。
問)http://www.united-bees.jp/

My world!

旅先は私だけの自由な空間。好きに過ごしていい時間。

自然の中、一目ぼれして入ったカフェ、ホテルにて。時間の流れがいつもと違う空間で読書をする贅沢をどうぞ。
① ナイロンA5ブックカバー ¥1,575
② 文庫ブックカバー ¥1,890 (岡山県倉敷市の倉敷帆布を使用)
③ リンクル 多機能ブックカバー-M ¥3,150



違う環境だから書ける詩や、浮んできた言葉、スケッチ、旅日記……。ノートの色で、ジャンルを使い分けてもいいかも。バズフェルト A5 ノート ¥189



Travel convenience

旅に欠かせない実用アイテムは、オシャレかつ機能的に。



たっぷりモノが詰められて、長期の海外旅行でもしっかりサポート。さりげない凹凸のデザインがgood! アメリカンツーリスト パッセンジャー ¥32,800

機内持ち込みサイズだけど、ぎっしり詰め込めば想像以上の収納が可能。ソフトケースで軽量だから、近場旅行にもラクチン。サムソナイト デネボア2 ¥26,250



備えあれば憂いなし。急な雨でも慌てない旅行にするために、折り畳み傘はひとつ持ち歩きたい。サムソナイトの傘は、軽量ながらも風に強い優れもの。
① 傘 ¥3,675
② 傘 ¥3,150

1910年アメリカコロラド州にて創立以来、旅行者のニーズを最大限に考慮した常に高機能かつデザイン性の高いトラベルグッズをはじめトラベルグッズを提供し続けている。問)0800-12-36910 http://www.samsonite.co.jp



パスポートをはじめ、航空券や各種チケット等、旅の貴重品をひとつにまとめられる便利アイテム。もちろん国内旅行でも活躍しそう。ナイロン パスポートケース ¥2,520

※商品は税込価格です。

脳でひも解く心理学

引越しも転職もせず、新しい人間関係もなく、ダイエットも先延ばし。変わりたいのに腰が重い。こんな自分にサヨナラするには?!

第六回

「腰が重い自分からの脱却」

毎日同じ行動をしていませんか?

実行したほうが明らかにいいとわかっていても、行動に移せないことはよくあります。脳には同じことを続けていたいという働きと、新しいことをやりたいという働きがありますが、前者の現状維持の方向に行きがちです。そのほうが効率もよく、脳にとってはいわゆる省エネ。ほとんど無意識に近い行動で、同じ行動をとりがちなのです。同じことと違うことをする2種類の行動を人間は常に使い分けていますが、バランスがうまくとれないと、どんどん保守的になっていってしまいます。やはり自分の行動パターンを変えたいのであれば、いつもと違う行動を意識的に取り入れるしかありません。まずは1週間の行動を書き取ってみてください。サラリーマンなどは、想像を絶するほど同じことをしているといえます。



行動手順を変えて新しい脳をつくり出す

朝起きて歯を磨く→新聞を読む……と、そんな手順も順序を変えるだけで新しい脳に変わっていくので、「そんなこと?」と思われるかもしれませんが、試してみることをお勧めします。部屋の模様替えなども大きいですが、もっと積極的にやるならば、新しいものを買う、疎遠な人と会う、さらに言うなら転職する等、大きな変化をつければつけるほど大きく変わっていきます。最初はちょっとしたことでもいいので行動に移し、新しい脳をつくる自分革命を起していけば、きっと腰が重い自分ともサヨナラできるはずですよ。



米山 公啓 Kimihiro Yoneyama
1952年山梨県甲府市生まれ。作家、医学博士。脳血流量や血圧変動から見た自律神経機能の研究など、神経内科を専門としている。新刊「病気になる歩く習慣」(中経の文庫)好評発売中。

サニクリーン インフォメーション

デザインと使いやすさがアップしました!

- オールホワイトカラーで、清潔感アップ
- ボディは、さらにスマート&コンパクトに
- より肌触りの良いソフトシャワーを採用
- 水滴マークによる表示で、切替を分かりやすく

さらに ユニバーサルデザインを採用

- ★ ライトハンド、レフトハンドどちらも使用可能
- ★ 360度回転する切り替えレバー

浄水器 キャンペーン 実施中!

詳しくはお客係におたずねいただくか、ホームページ <http://www.sanicleen.co.jp/> をご覧ください。

ENQUETE ★ アンケート de プレゼント

アンケートにご協力ください!

「サニスマイル」では、よりよい誌面づくりのため、読者の皆様にご協力をお願いしています。ご意見やご感想をぜひお聞かせください。お礼の気持ちを込めて、抽選で下記の商品をプレゼント! アンケートの回答と併せて希望商品名を忘れずにお書きください。

A賞 キヤノンEOS Kiss X3 レンズキット 1名様



初心者でも上手に撮れる、高機能&簡単操作のデジタル一眼レフカメラ。有効1510万画素の高画質に、9点オートフォーカスでピント合わせも楽々。さらにフルHD動画撮影機能付きで、ムービーまでこれ一台で楽しめる!

B賞 キャスキッドソン キャリーオールバッグ 3名様

クラシカル調プリントで人気の英国ブランドのトートバッグ。汚れにくいオイルクロス素材、ファスナー開閉式と機能的で、お出かけに大活躍しそ。サイズ:40×31.5×11cm。 ※柄は写真と異なる可能性があります。



C賞 サーモス ステンレス スリムボトル 5名様

魔法びん構造で保冷性・保温性バツグンのコンパクト携帯ボトル。水も入る広口タイプで洗やすいのも◎。「マイボトル」でエコライフを実践! サイズ:9×7×23.5cm。容量0.5L。 ※柄は写真と異なる可能性があります。



D賞 脳でひも解く心理学でおなじみ 米山 公啓 著 新刊サイン本 5名様



よく歩く人は脳も体も若い! 脳と体にいい歩き方を、医学的な観点と著者自らのウォーキング経験から紹介。飽きずに続けられるルート選び、歩きながら脳を鍛えるワザなどユニークな方法が満載。

サニ賞 サニエル 図書カード 1,000円券 10名様

動物たちのなべしき 20名様

かわいい動物型が人気の「四万十のき」のなべしき。柄の選択はおまかせください。 ※こちらの商品は、販売収益の一部が(財)日本自然保護協会に寄付されています。

nacs.jp 検索

締め切り 2009年7月31日(金)消印有効

※当選者の発表は賞品の発送をもって代えさせていただきます。 ※ご記入いただいたアンケートの内容は統計処理のみ使用し、個人情報はプレゼントの発送のみに使用いたします。

<宛先用紙> ↓ ハガキ表面に貼ってください

〒108-8350 東京都港区三田1-4-28 三田国際ビル

(株)サニクリーン

「サニスマイル」アンケートdeプレゼント係

<裏面用紙> ↓ ハガキ裏面に貼ってください

ご希望プレゼント	ご希望の商品を一つ〇で囲んでください。二つ以上囲むと無効になります。	外れた方の中から抽選でサニ賞商品をお届けします。ご希望の方は <input checked="" type="checkbox"/> を入れてください。 <input type="checkbox"/> サニ賞
お名前		
郵便番号	□□□-□□□□	
住所		
電話番号	- -	
性別	<input type="checkbox"/> ①男性 <input type="checkbox"/> ②女性	
年齢	-	
サニクリーン商品のご利用場所	<input type="checkbox"/> ①職場で <input type="checkbox"/> ②ご家庭で <input type="checkbox"/> ③両方で <input type="checkbox"/> ④利用していない	
サニクリーンご利用営業所名		

ちよっと ブレイク cross X ワード

ちよっとひと休み。そんなときは、クロスワードパズルで頭のコリをほぐしませんか?

A~Dの言葉を組み合わせ、ひとつのキーワードを作ってください。(答えは下にあります)

1	12		3	4	5		
	2			3			6
		7	4			5 8	
6 9						7	B
8			10				9
10					11 11		
			12 12	D			13
C							
13						14	

答え

タテの鍵

1 世界三大瀑布のひとつ
絵を描くのが仕事です
塩のことです
外の反対は?
耳そうじには欠かせません
材料を約2~3cm角の立方体に切る切り方
パワークリームゴット
さらさらした感触の雪です
直訳すると、楽団のことです
たまには命もついたらほがいですね
日光、鬼怒川、餃子といえは
かつて石原裕次郎がこう呼ばれていました
ワード、パロディ、ボード、ホルダー

ヨコの鍵

- 1 この夏の風物詩も、最近は竹槿がなくとも家でできるようです
- 2 アオリ、ホテル、スルメ
- 3 そばなどに含まれるフラボノイド化合物
- 4 平和の象徴
- 5 生まれた国のことです
- 6 スケッチをするとき、紙の下に敷きます
- 7 なかなか素手でつかむのは難しいようです
- 8 6年間背負います
- 9 花言葉は、威厳・純潔・無垢
- 10 つぶれたり枯れたり自慢したりします
- 11 ニッポニアニッポン
- 12 秋になると「おはぎ」になります
- 13 JRの駅にありますが、語源はトルコ語だそうです
- 14 たいていの人はFで挫折するようです

※本誌掲載の商品の中には、現在、一部の地域で取扱いしていない商品もありますので、詳しくはお客係におたずねください。 ※商品のデザイン、カラー、仕様は改良などのため変更する場合がありますので、ご了承ください。

お問い合わせは下記まで

サニスマイル 2009 Vol.06
2009年6月1日発行
発行/(株)サニクリーン
発行部数/25万部

株式会社 サニクリーン
東京都港区三田1-4-28 三田国際ビル
〒108-8350 ☎03-3453-2233
厚生労働大臣認可 DC
日本ダストコントロール協会 会員

この情報誌は環境にやさしいEOC(無塩素漂白)パルプを使用しています。